

NS

8

nuove **superfici** *new* **surfaces**


COTTO D'ESTE[®]
Nuove Superfici



*nuove***superfici***new***surfaces**





51



63



75



69



13



7



27



31



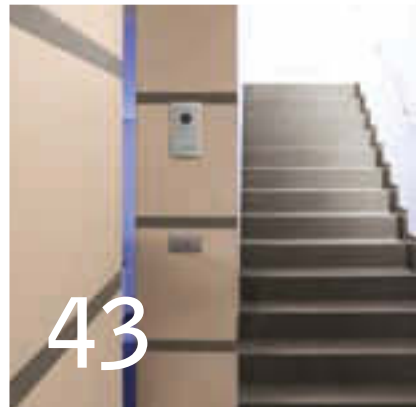
65



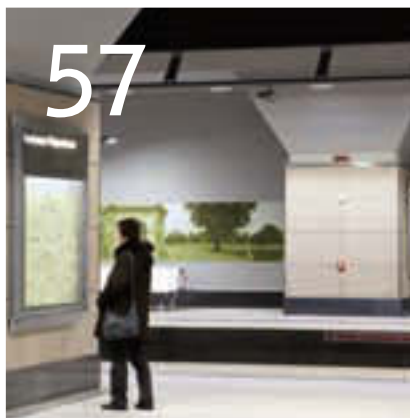
39



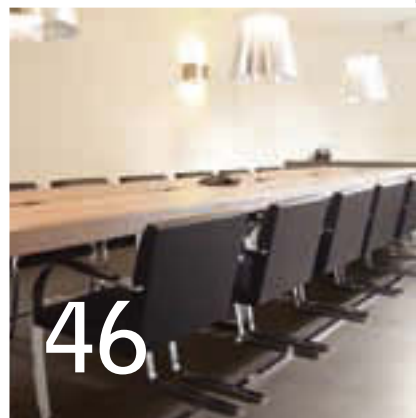
21



43

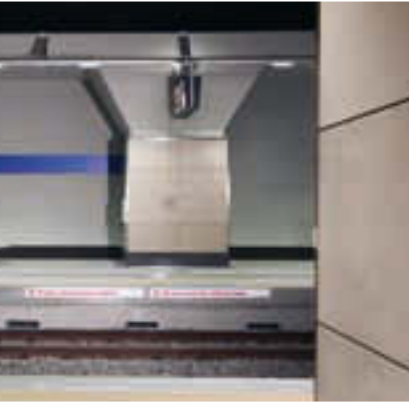
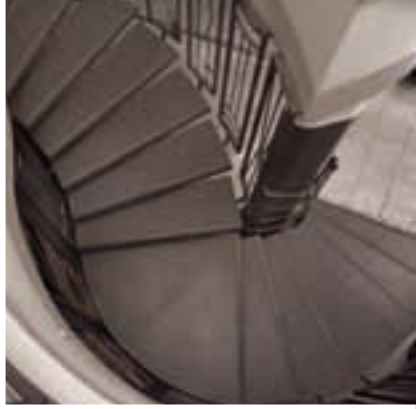


57



46

VELUX àtika CASA DIMOSTRATIVA / DEMO HOUSE	7
LA MALADIERE CENTRE NEUCHÂTEL, SWITZERLAND	13
BÀDI-GRAN LTD. ESZTERGOM, HUNGARY	21
ROYAL SANTINA HOTEL ROMA, ITALY	27
SPA AFRODITE VIGNOLA VILLAGE RESORT, ITALY	31
THE ELI AND EDYTHE BROAD STAGE SANTA MONICA, CA, USA	39
MOSCHEN & ASSOCIATI BERGAMO, ITALY	43
ATELIER OTTICO BOLLA MONDOVÌ, ITALY	51
PASSANTE FERROVIARIO STAZIONE DI PORTA SUSA TORINO, ITALY	57
AZIENDA VINICOLA CASTELLO DELLA SALA FICULLE, ITALY	65
AZIENDA VINICOLA CAMPO DEL SOLE BERTINORO, ITALY	69
PALAZZO DEL MONTE DI PIETÀ PADOVA, ITALY	75



Nuove Superfici, giunto al suo ottavo capitolo, prosegue nel suo intento di documentare alcune delle migliori realizzazioni eseguite con i prodotti che Cotto d'Este mette a disposizione dell'architettura contemporanea. Lo scopo è quello di proporre sia al cliente privato che al professionista dell'architettura esempi di utilizzo delle nostre creazioni tecnologicamente più all'avanguardia ed esteticamente più raffinate. Cotto d'Este conferma così, accanto ad un'attenzione scrupolosa per le pavimentazioni della nobile tradizione italiana, la sua crescente vocazione al servizio dell'architettura. Consapevole che bellezza ed eccellenza tecnica sono gli indispensabili valori contemporanei, Cotto d'Este contribuisce con entusiasmo e dedizione al progetto dell'abitare umano del terzo millennio.



New surfaces, now in its eighth edition, continues to pursue its aim of providing evidence of some of the major works made using the products which Cotto d'Este provides for contemporary architecture. The intention is that of offering both private customers and professionals working in the field of architecture examples of how our most technologically advanced and elegant creations can be used. In addition to the scrupulous attention it pays to flooring of the traditional, noble Italian style, Cotto d'Este thus confirms its growing vocation in the service of architecture. Fully aware that beauty and technical excellence are the essential values of our time, Cotto d'Este contributes with enthusiasm and devotion to developing the home living project of the Third Millennium.



VELUX àtika

CASA DIMOSTRATIVA / DEMO HOUSE

ARCH. JAVIER AJA CANTALEJO



PAVIMENTO:
KERLITE TWIN BUXY PERLE 300x100x0,7 cm

CUCINA E RIVESTIMENTO MURALE:
KERLITE PLUS BUXY PERLE 300x100x0,35 cm

FOTO: ALBERTO PARISE











LA MALADIERE CENTRE

NEUCHÂTEL, SWITZERLAND

ARCHITECTURE & RETAIL RITES



BUXY CARAMEL NAT.RETT. 59,4x59,4x1,4 cm
BUXY NOISETTE NAT.RETT. 59,4x59,4x1,4 cm
BUXY AMANDE NAT.RETT. 59,4x59,4x1,4 cm
BUXY CENDRE NAT.RETT. 59,4x59,4x1,4 cm
BLUESTONE CESELLATA NAT. RETT. 59,4x59,4x1,4 cm

FOTO: LUCIANO BUSANI















BÀDI-GRAN LTD.

ESZTERGOM, HUNGARY



PAVIMENTO:
BUXY NOISETTE/CARAMEL NAT.RETT. 44,2x44,2x1,4 cm

RIVESTIMENTO:
KERLITE BUXY CARAMEL/NOISETTE 300x100x0,3 cm

SCALA:
GRADINO BORDO FLEX BUXY CARAMEL
32,5x44,2x4,5/1,4 cm

FOTO: HATLACZKI BALÁZS







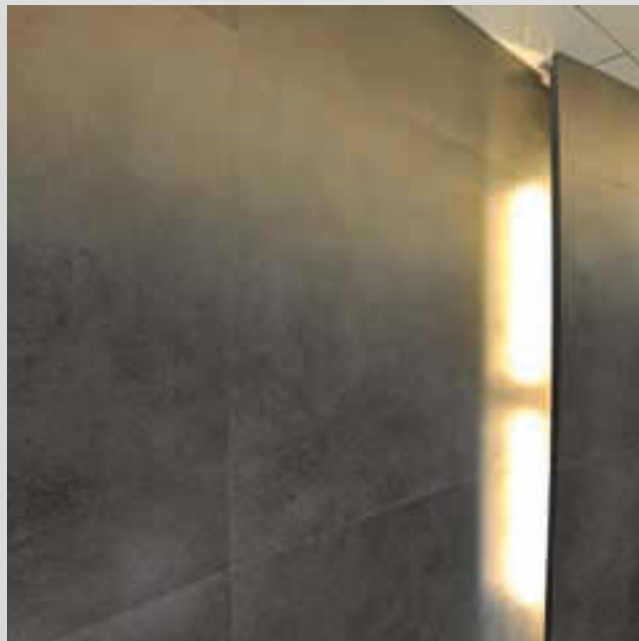




ROYAL SANTINA HOTEL

ROMA, ITALY

ARCH. EMANUELE CORDELLI, FABRIZIO D'AMICO



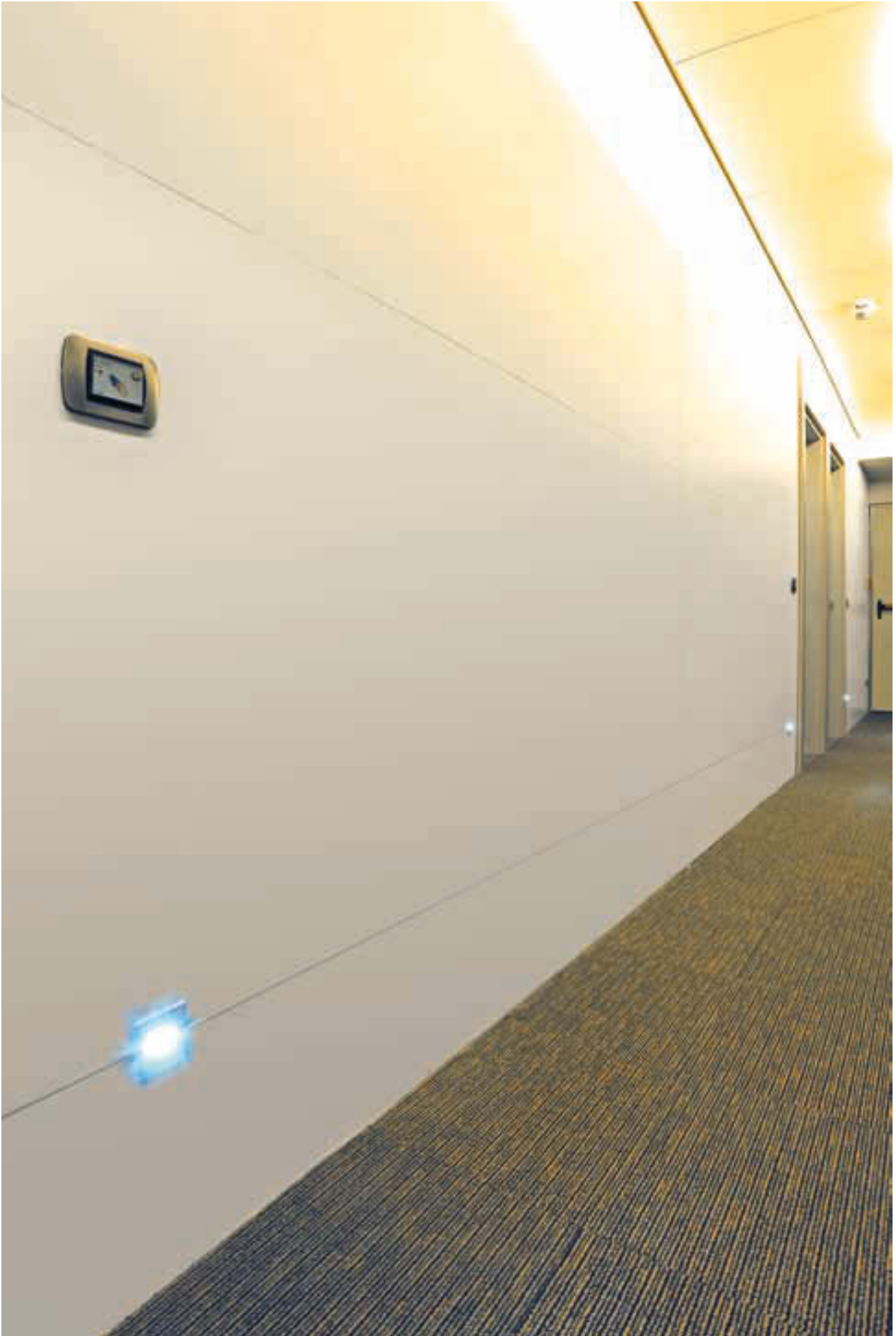
RIVESTIMENTO CORRIDOI:
KERLITE OVER ROAD 300x100x0,3 cm
KERLITE COLORS SNOW 300x100x0,3 cm

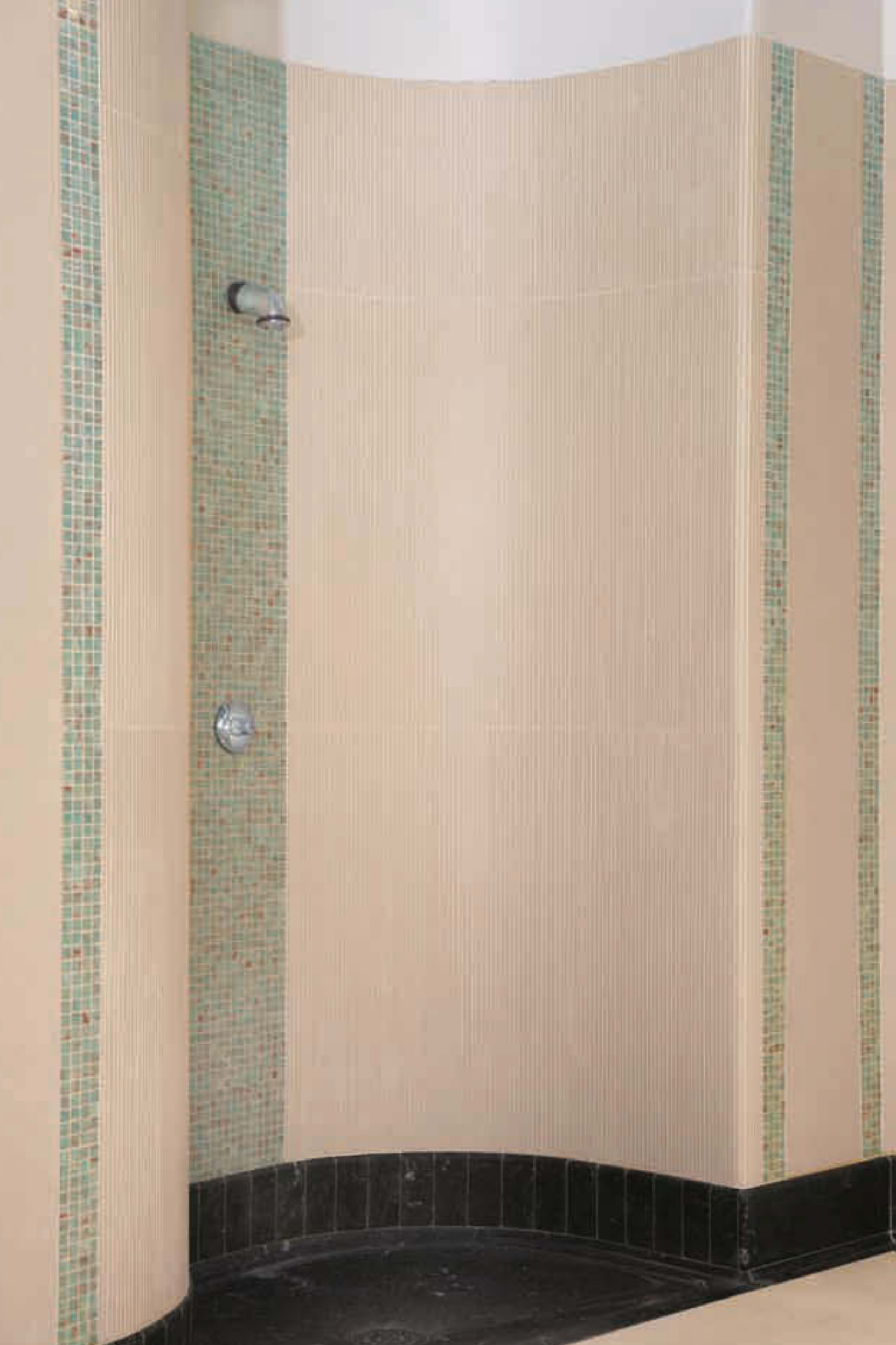
RIVESTIMENTO BAGNI:
KERLITE PLUS BUXY AMANDE 300x100x0,35 cm

PAVIMENTO BAGNI:
ELEGANCE VIA FARINI NAT.RETT. 59,4x59,4x1,4 cm

FOTO: LUCIANO BUSANI







AFRODITE SPA

VIGNOLA VILLAGE RESORT

VIGNOLA, ITALY



RIVESTIMENTI:

KERLITE BUXY AMANDE

300x100x0,3 / 100x4,9x0,3 cm

KERLITE STRIPES AMANDE 100x40x0,3 cm

SCALA:

KERLITE PLUS BUXY CENDRE

300x100x0,35 cm

KERLITE STRIPES CENDRE 100x40x0,3 cm

FOTO: GIANNI DOTTI















THE ELI AND EDYTHE BROAD STAGE

SANTA MONICA, CA, USA

RENZO ZECCHETTO
ARCHITECTS



BENNY CHAN

RIVESTIMENTO:
BUXY CENDRE NAT.RETT. 119x59,4x1,4 cm

FOTO:
BENNY CHAN
E RENZO ZECCHETTO ARCHITECTS



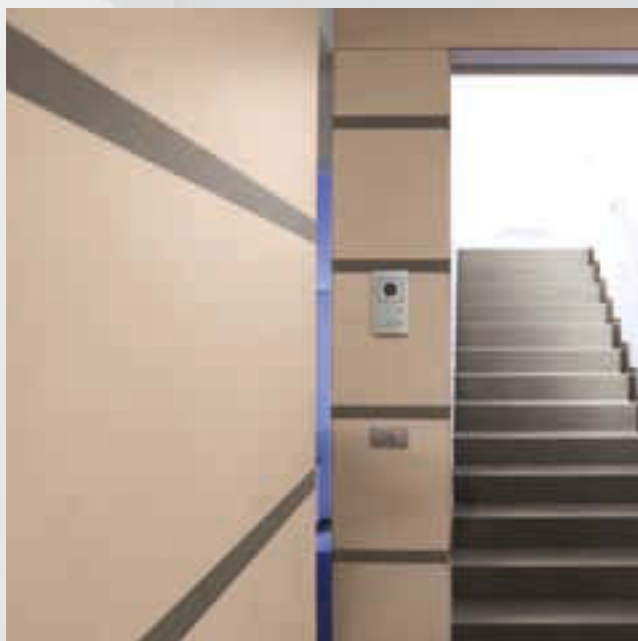




MOSCHEN & ASSOCIATI

BERGAMO, ITALY

ARCH. GIACOMO BONALDI



PAVIMENTO:
KERLITE PLUS BUXY CENDRE / AMANDE
100x100x0,35 cm

RIVESTIMENTO:
KERLITE AMANDE / CENDRE
300x100x0,3 cm

SCALA, RIVESTIMENTO MOBILIO
ED INCASSI A SOFFITTO:
KERLITE PLUS BUXY CENDRE
300x100x0,35 cm

FOTO: PAOLO LORENZI

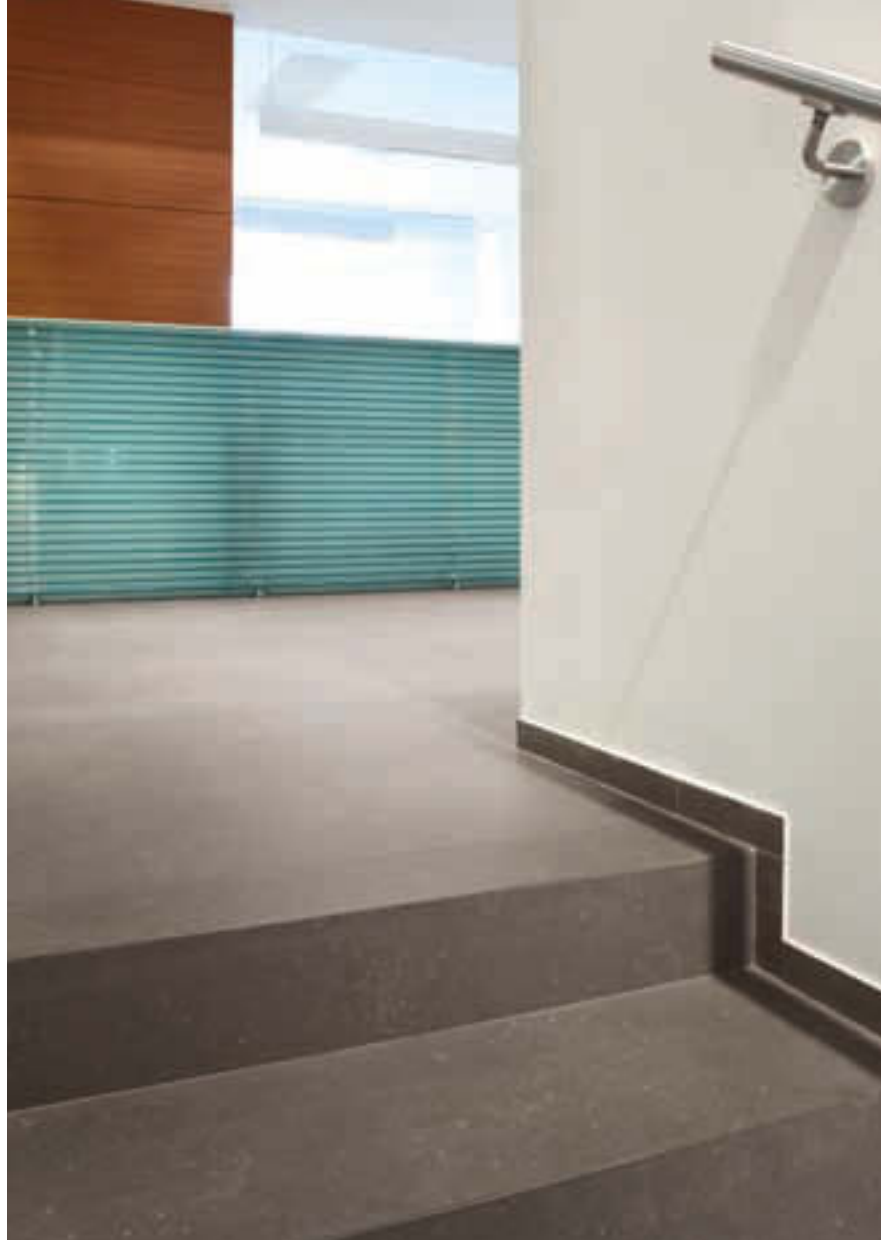














ATELIER OTTICO BOLLA

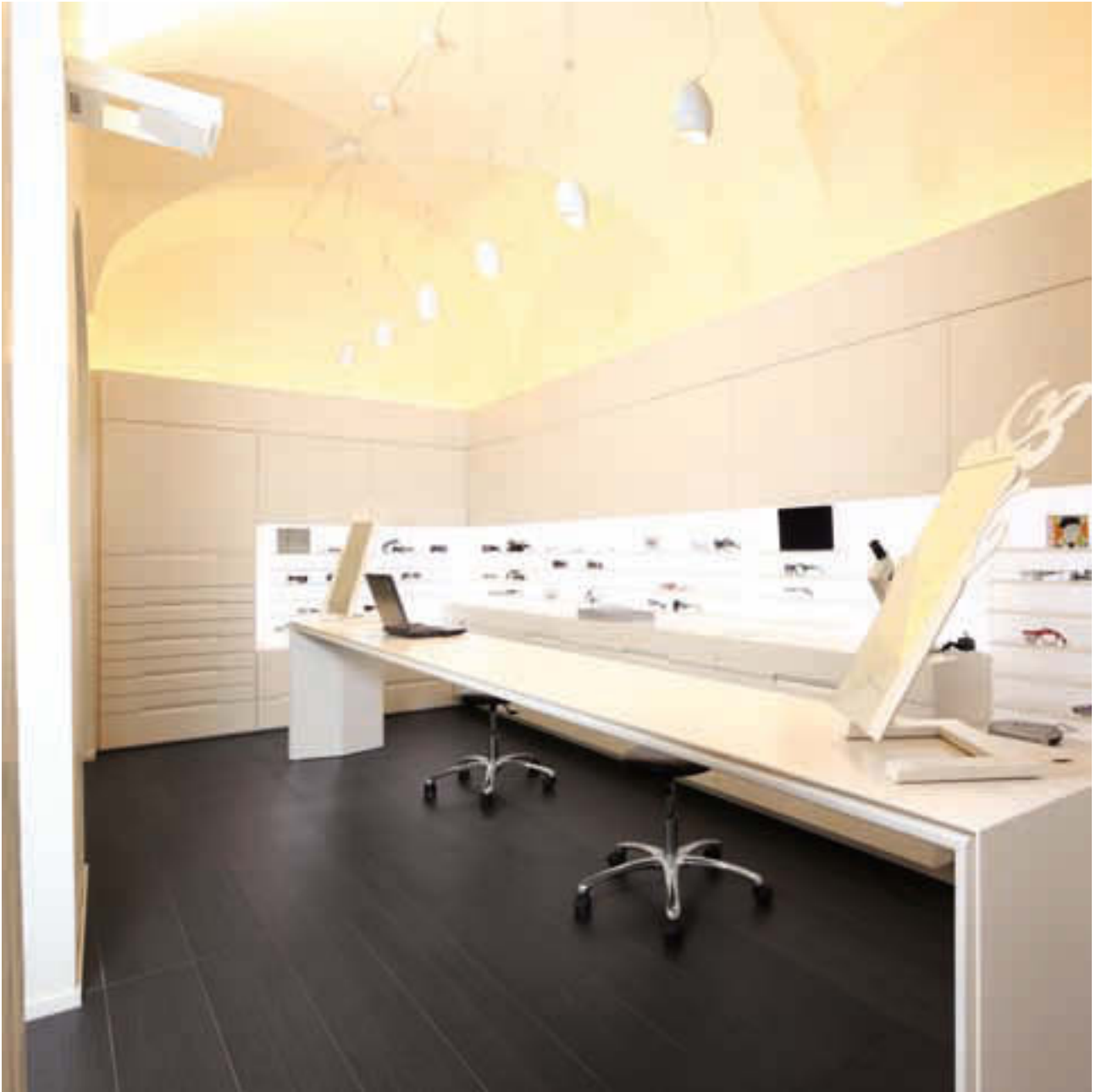
MONDOVÌ, ITALY

ARCH. LEONARDO L.A. BOTTARELLI



KERLITE PLUS OAKS FOSSIL
20x150x0,35 cm

FOTO: PAOLO LORENZI











PASSANTE FERROVIARIO

STAZIONE DI PORTA SUSA

TORINO, ITALY

ING. GIOVANNI BRUSTIA



RIVESTIMENTO ACCESSI:
BUXY FLAMMÈ CENDRE NAT.RETT.
119x59,4x1,4 cm

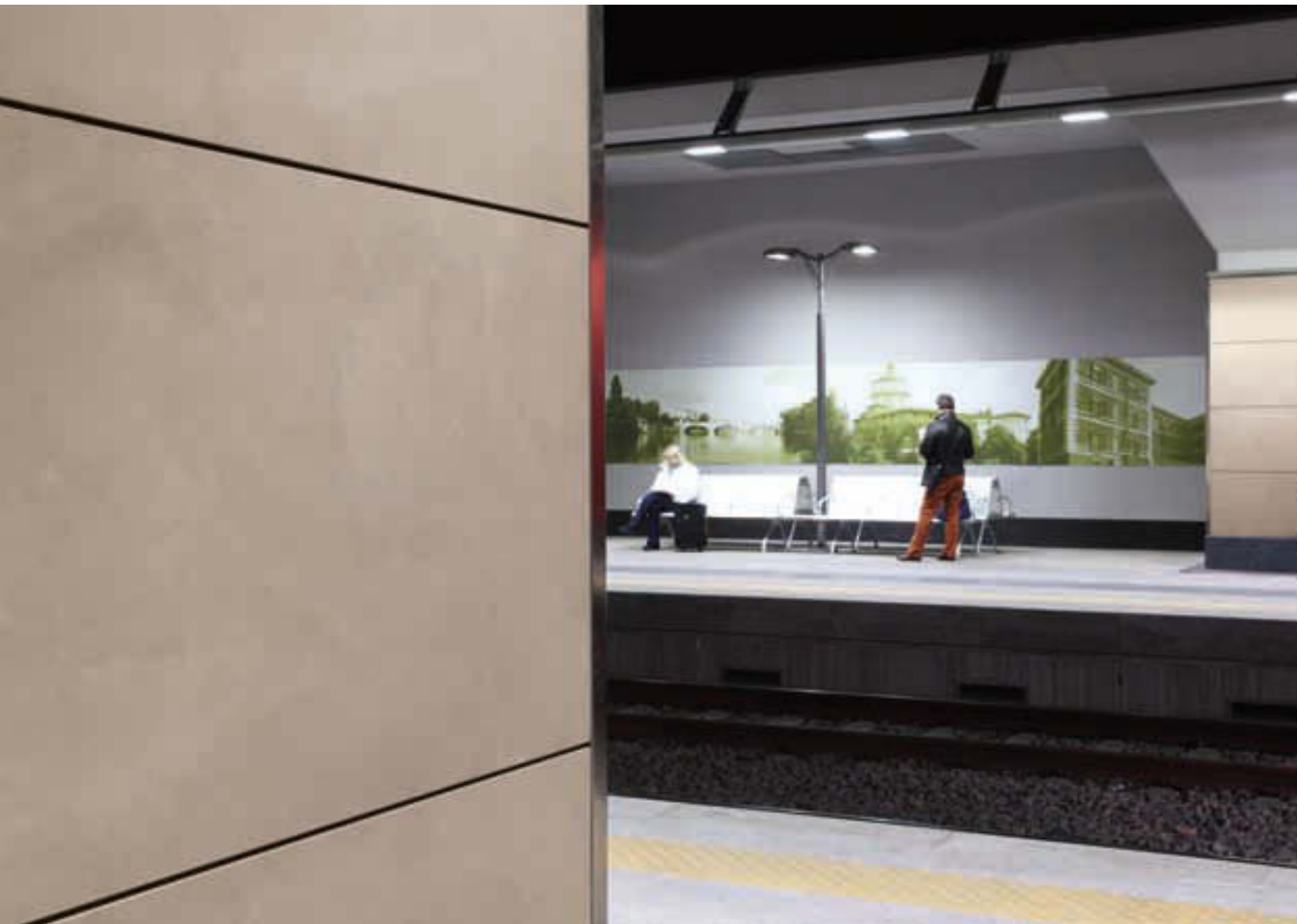
RIVESTIMENTO PENSILINE:
ELEGANCE VIA TORNABUONI NAT. RETT.
119x59,4x1,4 cm

FOTO: PAOLO LORENZI

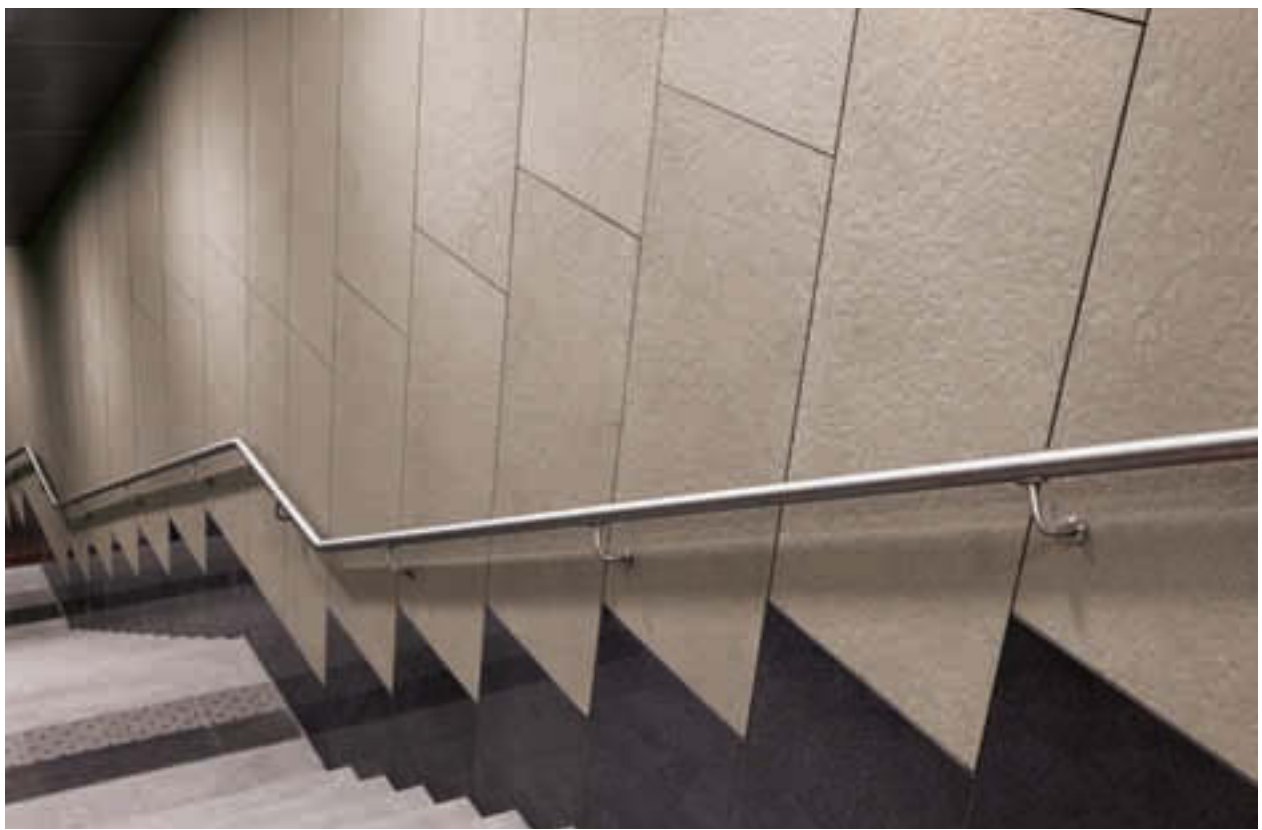














AZIENDA VINICOLA
CASTELLO DELLA SALA

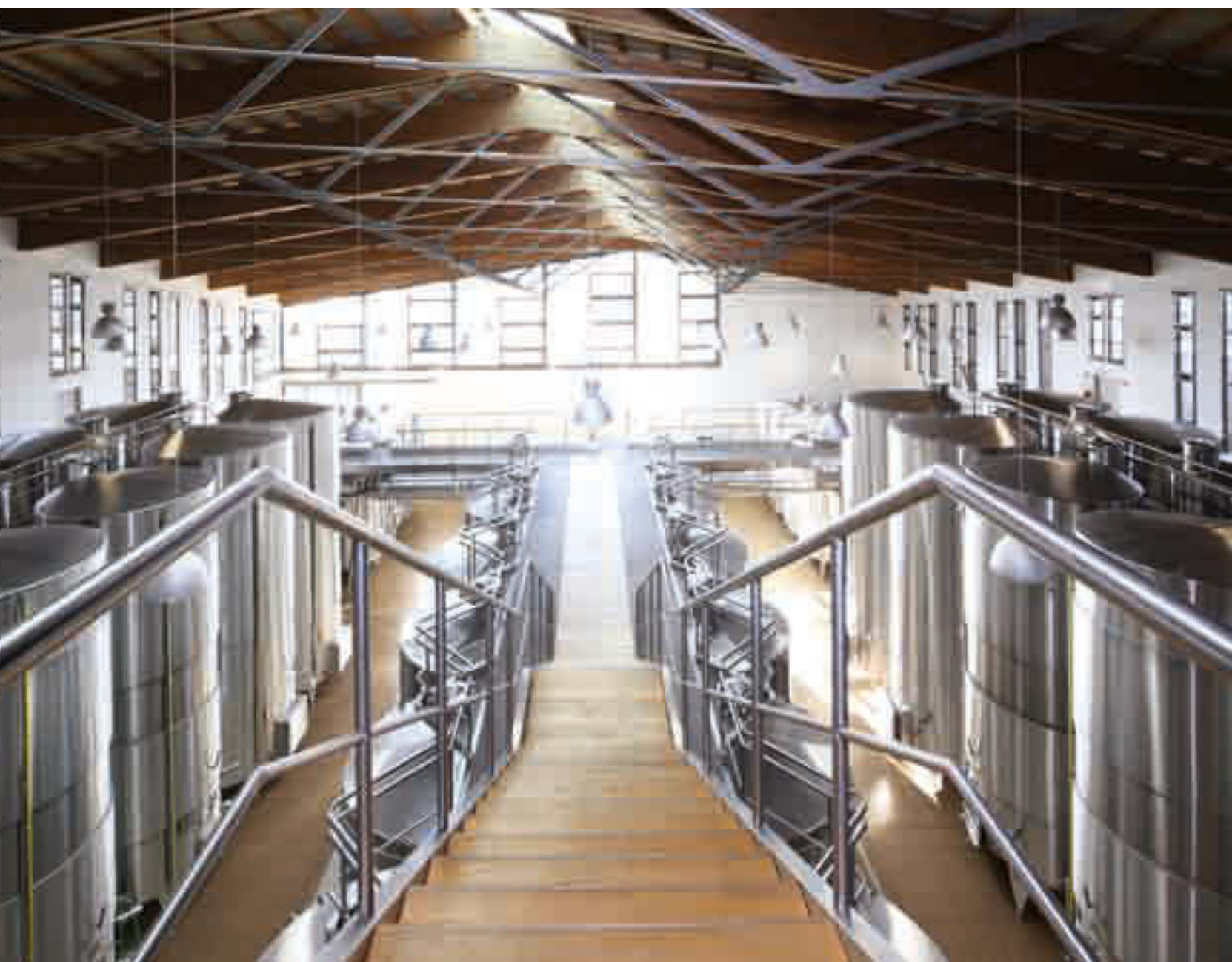
FICULLE, ITALY

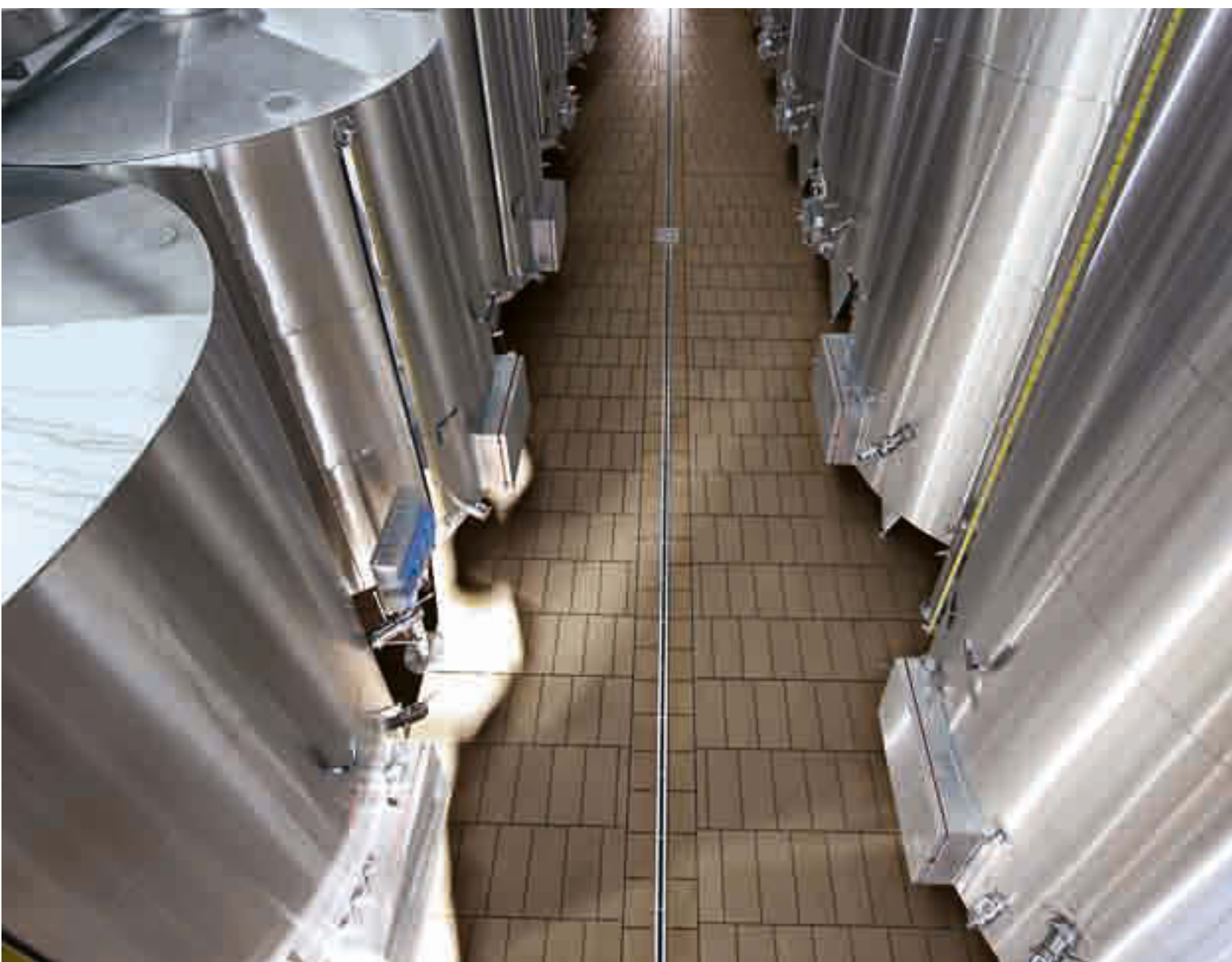
ARCH. FIORENZO VALBONESI



BUXY NOISETTE NAT.RETT.
44x22x1,4 cm

FOTO: PAOLO LORENZI







AZIENDA VINICOLA
CAMPO DEL SOLE

BERTINORO, ITALY

ARCH. FIORENZO VALBONESI



BUXY NOISETTE NAT.RETT.
44x22x1,4 cm

FOTO: PAOLO LORENZI











PALAZZO DEL MONTE DI PIETÀ

FONDAZIONE CASSA
DI RISPARMIO
DI PADOVA E ROVIGO

PADOVA, ITALY

R&S ENGINEERING - PADOVA



BUXY CENDRE LUX
59,4x59,4x1,4 cm

FOTO: LUCIANO BUSANI











Progetto grafico / Graphic concept:
Ufficio Immagine e Pubblicità Cotto d'Este

Stampa / Printing:
Litographic Group

Stampato nel Febbraio 2010 / Printed in February 2010

Un ringraziamento speciale a / Special thanks to:

Bádi-Gran Ltd

Campo del sole srl

Fondazione Cassa di Risparmio di Padova e Rovigo
La Maladiere Centre, Neuchâtel (Switzerland)

Marchesi Antinori srl

Moschen & Associati srl

Ottica Bolla, Mondovì (CN)

Rete Ferroviaria Italiana spa

Roscioli Hotels snc

Società Passante Torino srl

The Plan - Architecture & technologies in detail

Velux Italia spa

Vignola Village Resort, Vignola (MO)



Sistema di gestione ambientale siti produttivi. / Environmental management system of production sites.



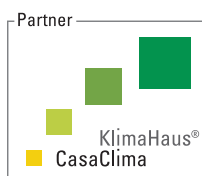
Stabilimento di
FINALE EMILIA (MO)



Stabilimento di
FIORANO (MO)



Stabilimento di
TOANO (RE)



Cotto d'Este, tramite la holding Panariagroup Industrie Ceramiche S.p.A., ha ottenuto la certificazione PARTNER CASACLIMA. Cotto d'Este, through the Panariagroup Industrie Ceramiche S.p.A holding, obtained the PARTNER CASACLIMA certification.



Cotto d'Este, tramite la holding Panariagroup Industrie Ceramiche S.p.A., è membro del U.S. Green Building Council e del Green Building Council Italia.

Cotto d'Este, through Panariagroup Industrie Ceramiche S.p.A. holding, is a member of the U.S. Green Building Council and of the Italian Green Building Council.





Via Emilia Romagna, 31 - 41049 Sassuolo (MO) Italy

tel. +39 0536 814 911 - fax +39 0536 814 918

info@cottodeste.it - cottodeste.it